

典型案例汇编

| | 案例类型 |
|----------|------|
| 疫— 徒制 | 三教改革 |
| 新高 徒 | 人才培养 |

师资队伍、三教改革
推广价值上进行描述

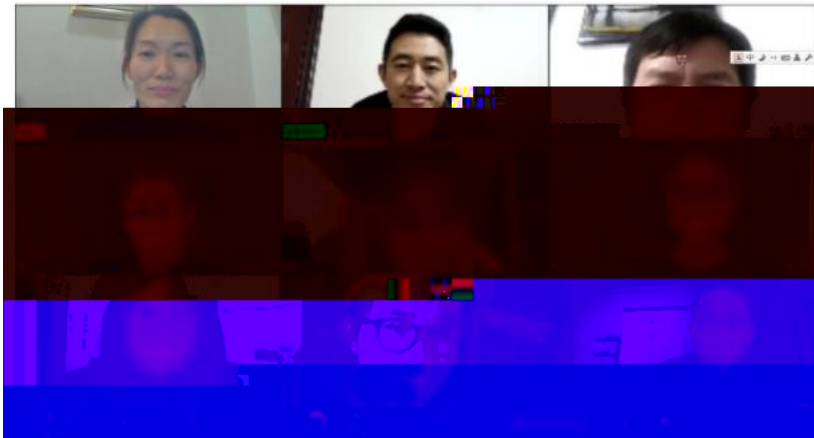
学,采用线
投身学习,
学习与抗疫

学模式
人才培养模

程
“双导师”

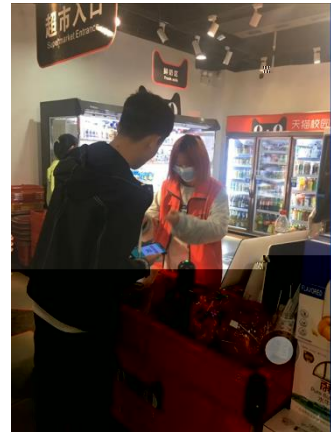
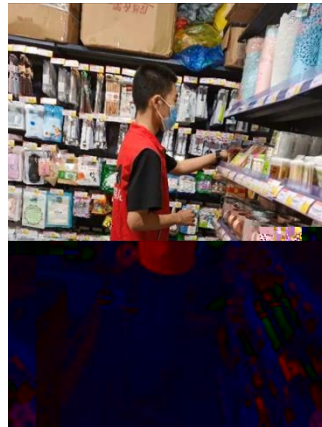
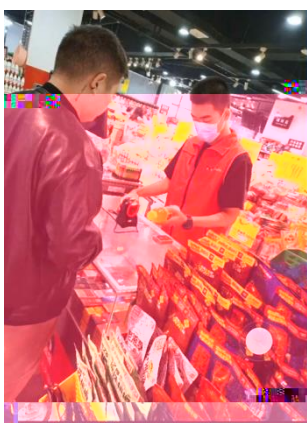
素质
非方式

2020





2



3

19统计与会计3

签到 问卷 抢答 选人 评分 测验 活动库

抢答 03-10 16:40

调查时间和调查期限的含义。其区别是

2、调查单位与填报单位的关系是()。A、二者是一致的B、二者有时是一致的C、二者没有关系D、调查单位大于...

调查单位是什么? 03-10 16:32

填报 填报单位2019年工业增加值核算报表填报时间是2020年1月的月,填报时间为()。 03-10 16:30

填报 5、位势图上的目标函数有()、()、()、()。 03-10 09:57

(请重启动)



